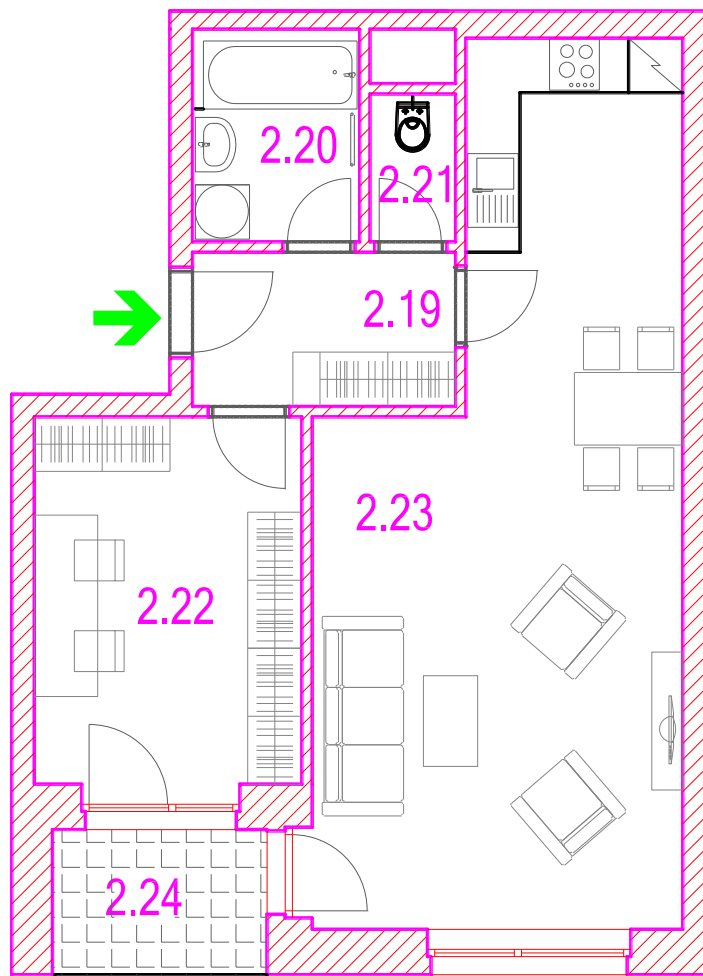
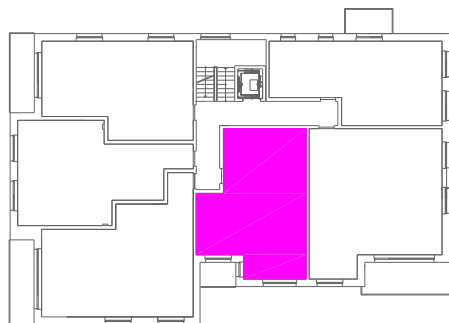
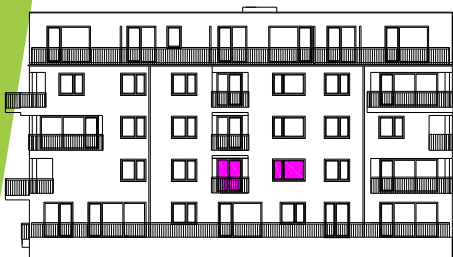


podlaží **2.NP**



0m 2m 4m 6m

[www.hloucela.cz](http://www.hloucela.cz)

Celková plocha: **62m<sup>2</sup>**

Ozn.	Legenda místností
2.19	Chodba
2.20	Koupelna
2.21	WC
2.22	Hobby místnost
2.23	Obývací pokoj s kk
<b>Podlahová plocha jednotky</b> 58,2 m <sup>2</sup>	
2.24	Lodžie
<b>Celková plocha</b> 62,0 m <sup>2</sup>	

### Kontaktní údaje:

Rezidence Park Hloučela, s.r.o.  
Pod Kosířem 329/73, 79601 Prostějov  
IČ: 099 52 811 DIČ: CZ09952911

Ing. Petr Komárek

☎ 777 694 377

✉ [komarek@pozemstav.com](mailto:komarek@pozemstav.com)

Plochy jednotlivých místností jsou pouze orientační.  
Součástí nabídky není zařízení interiéru jako např. nábytek vč. vestavěných skříní,  
kuchyňská linka, svítidla, digestoř...  
Podlahová plocha bytu je vypočtena dle nařízení vlády č. 366/2013 Sb.  
Developer si vyhrazuje právo na změnu uvedených informací.